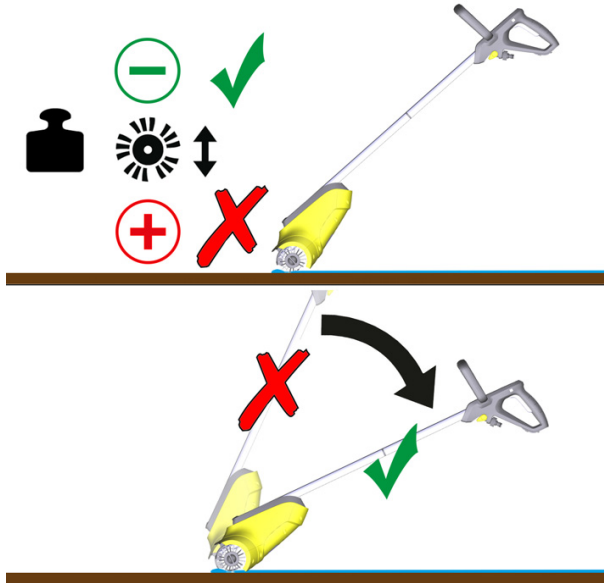


PCL 4



Español

Estimado cliente:

La desconexión inesperada del equipo se debe a la activación del interruptor de sobrecarga del motor. No se trata de un error del equipo, sino de una función de protección programada.

Tenga en cuenta los siguientes avisos de utilización:

- Utilice el equipo únicamente en superficies de madera, baldosas lisas de piedra o materiales compuestos (WPC).
- Use siempre los cepillos adecuados.
- No ejerza demasiada presión sobre el equipo durante la limpieza.
- Mantenga el equipo en un ángulo plano durante la limpieza.

Si el equipo se desconecta de forma inesperada durante su uso, deje que se enfríe durante al menos 10 minutos. El guardamotor se reinicia y el equipo vuelve a estar listo para operar.

Si se produce una nueva desconexión, reduzca la presión en los cepillos durante la limpieza y mantenga el equipo en un ángulo plano.

Preste atención también a los avisos que figuran en el manual de instrucciones. Si lo necesita, lo encontrará en www.kärcher.com.

